

2025 年 10 月 2 日

各位

小野薬品健康保険組合

マイナ保険証の利用登録とご使用について（お願い）

保険証（カード）の失効まであと 2 ヶ月（2025 年 12 月 1 日失効）です。

10 月 10 日時点でマイナ保険証を保有していない方には、11 月中旬に『資格確認書』を送付します。（申請は不要です）

- ・ マイナンバーカードの保険証利用登録がお済の方は、マイナ保険証で受診ください。
- ・ マイナ保険証のメリットについて、2 項をご参照ください。
- ・ マイナ保険証を保有していない方は、3 項を参考に速やかに手続きをお願いします。
- ・ <よくあるご質問>を 4 項に掲載しましたのでご参照ください。

マイナ保険証には、こんなメリットが！！

安心 よりよい医療が受けられる！

- 過去の特定健診や診療の情報を医師などとスムーズに共有でき、一人ひとりに寄り添った医療が受けられます。※本人が同意した場合のみ。
- 過去に処方された薬の情報も医師・薬剤師と共有でき、重複投薬や禁忌薬剤投与のリスクも減少します。※本人が同意した場合のみ。
- 旅行先や災害時でも、薬の情報等が連携されます。

便利 各種手続きも便利・簡単に！

- 医療費が高額な場合に申請する「限度額適用認定証」が不要になります。
- 就職や転職後の保険証の切り替え・更新が不要。
※新しい保険者によるマイナンバーの資格登録が必要です。
- マイナポータルで医療費通知情報入手でき医療費控除の確定申告が簡単にできます。

救命 わたしの命を救ってくれるカード！（マイナ救急）



- 急な傷病や事故等により救急車で搬送されるとき、救急隊員がマイナ保険証から取得した情報により適切な応急処置や円滑な搬送先病院の選定（**マイナ救急**）をしてくれます。
マイナ保険証をもっていることで、救われた命があります。

救急隊の声



- 高齢の夫婦のみで、情報収集が困難だったが、マイナ保険証から情報が取得できた。
- 外出先の事故でお薬手帳を所持していなかったが、薬剤情報が分かった。
- 意識障害で、情報把握が困難だったが、既往歴が分かったので、適切な応急処置ができた。

病院の声



- 傷病者の氏名、年齢等の特定に要する時間が減り、診療に重きを置くことができた。
- 正確な情報は治療に確実に役立ちます。重複処方の回避にも役立つと考えます。
- 飲んでいる薬が事前に分かったので、緊急オペの事前準備ができた。

〇心肺停止状態から蘇生した事例

年齢・性別 : 60歳代 男性

通報内容 : 事業所で同僚が倒れ、心肺停止状態

現場の状況 : 傷病者は勤務する事業所内で心肺停止状態。
同僚が通報したものの、傷病者の既往歴や薬剤情報などは把握していなかった。

活動内容 : 救命措置と並行して、マイナ救急により、既往歴で脳梗塞、高血圧、大動脈疾患があることや薬剤情報等を確認し、搬送先医療機関に伝達した。

マイナ保険証への切替チェックリスト

【STEP1】

お手元に有効なマイナンバーカードはありますか？
(カードをお持ちの場合、期限は切れていませんか？)



NO

やることリスト

1 → 2

を対応ください

YES

【STEP2】

保険証利用の申し込みはお済みですか？



利用申し込みはどのようにするの？

医療機関・薬局に設置されている顔認証付きカードリーダーやマイナポータル、セブン銀行のATMでできるよ！！



NO

やることリスト

2

を対応ください

YES

【STEP3】

電子証明書の更新をしていますか？



電子証明書の有効期限は、どうやって確認するの？

電子証明書の有効期限は、カードの表面(カード発行の時にご自身で記入したもの)又はパソコンやスマートフォンからマイナポータルを通じて確認することができますよ！！



NO

やることリスト

3 → 2 ※

を対応ください

※ 電子証明書の有効期限から3カ月が経過している場合は、保険証利用が解除されるため2を実施ください。

やることリスト

1 有効なマイナンバーカードをお持ちでない方は、まずは有効なカードを取得

申請

※以下から選択

1



スマホから パソコンから
オンライン申請

2



証明写真機
から

3



郵送

受け取り

- ①ハガキが届く
- ②受け取りにいく



カードをはじめて作る人はこちら



マイナンバーカード
総合サイト

カードの期限が切れている人はこちら



マイナンバーカード
総合サイト

2 マイナンバーカードをお持ちの方は保険証利用の申込み

マイナンバーカードを健康保険証として利用するには、申込みが必要です。 ※以下から選択

スマホから

☑ 下記3つを準備

マイナポータル

- ①マイナンバーカード
- ②マイナンバーカード読取対応のスマホ
- ③アプリ「マイナポータル」のインストール



iPhone



Android

STEP1 「マイナポータル」にログインする。

STEP2 「健康保険証」をタップする。

STEP3 健康保険証利用に同意する。

STEP4 「登録」をタップする。



セブン銀行ATMで

☑ 必要なものは
マイナンバーカード
のみ！

ATM 画面

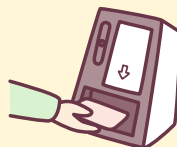
マイナンバーカード
での手続き

健康保険証
利用の申込み



医療機関で

☑ 医療機関・薬局
の顔認証付き
カードリーダーから
申し込みます



3 電子証明書の更新をお忘れの方は市区町村の窓口へ

電子証明書の有効期限が切れても、お住まいの市区町村窓口で手続きを行うことで再発行できます。

<よくあるご質問>

【健康保険証・マイナ保険証について】

Q. 発行済みの保険証（カード）は健保組合に返納してもいいですか？

A. 2025 年 12 月 1 日までは各自で保管ください。それ以降は使用できませんので適切に廃棄してください。なお、2025 年 12 月 1 日までに資格喪失した場合は返納してください。

Q. 保険証（カード）を紛失した場合は再発行されますか？

A. 保険証（カード）は再発行しません。マイナ保険証をご利用ください。また紛失したときは「[被保険者証 減失届](#)」を提出してください。

Q. 健康保険の加入に関する書類提出後、すぐにマイナ保険証を使用できますか？

A. 健保組合にて書類受付後 5 日程度でデータ登録が完了し、マイナ保険証が使用できるようになります。また、5～7 日程度で「被扶養者（異動）決定通知」や「資格情報のお知らせ」がお手元に届きます。ただし、データ登録の際、万が一エラーが発生した場合は別途ご連絡いたします。

【資格確認書について】

Q. マイナ保険証を保有している、あるいは発行済みの保険証（カード）を保有している場合、資格確認書は発行されませんか？

A. 原則発行しません。

Q. 資格確認書を発行後、マイナンバーカードの保険証利用の登録をしました。資格確認書は返納しますか？

A. 健保組合では回収しませんので、適切に廃棄してください。なお、資格喪失した場合、有効期限内の資格確認書は返納してください。

Q. 資格確認書を紛失しました。再発行はできますか？

A. 再発行できます。「[資格確認書の交付・再交付を申請するとき](#)」を参照ください。

Q. 有効期限が切れた資格確認書は回収しますか？

A. 回収しません。各自で適切に廃棄してください。

【資格情報のお知らせについて】

Q. 資格情報のお知らせで医療機関を受診できますか？

A. 資格情報のお知らせのみでは受診できません。

マイナ保険証の読み取りができない例外的な場合については、この文書をマイナ保険証とともに医療機関等の受付で提示することで受診できます。または、スマートフォンの資格情報画面をマイナ保険証とともに医療機関等の受付で提示することで受診できます。